

VÝKAZ ŠACHET A1

TABULKA ŠACHET	Šachtové dílce	Prefa Brno a. s.
-----------------------	-----------------------	-------------------------

TABULKA ŠACHET	Šachtové dílce	Prefa Brno a. s.
-----------------------	-----------------------	-------------------------

TABULKA ŠACHET	Šachtové dílce	Prefa Brno a. s.
-----------------------	-----------------------	-------------------------

Poř.	Označení šachty	Kóta terénu	Umístění	Kóta poklopu	Kóta dna vývodu	Kóta dna	Výška šachty	Vyrovnávací prstenec pro poklop šachty		Šachtový kónus zákrytová deska		Šachtová skruž		Stupadla	Šachtové dno uložení dna elastomerové těsnění	
		[m n.m.]		[m n.m.]	[m n.m.]	[m n.m.]	[m]		ks		ks		ks			ks
1*	Š1	243.04	vozovka h = 0.0 m spadišťová šachta	243.03	239.70	239.70	3.33	TBW-Q.1 63/6	1	TBR-Q.1 100-63/58	1	TBS-Q.1 100/100	2	ocel. s PE	TBZ-Q.1 100/525 KOM tl.15cm podkladový beton těsnění pro DN 1000	1 3
2*	Š2	242.31	terén h = 0.5 m spadišťová šachta	242.81	239.38	239.30	3.51	TBW-Q.1 63/10	2	TBR-Q.1 100-63/58	1	TBS-Q.1 100/100	2	ocel. s PE	TBZ-Q.1 100/605 KOM tl.15cm podkladový beton těsnění pro DN 1000	1 3
3	Š3	242.28	terén h = 0.5 m	242.78	239.25	239.00	3.78	TBW-Q.1 63/10	2	TBR-Q.1 100-63/58	1	TBS-Q.1 100/100	2	ocel. s PE	TBZ-Q.1 100/875 KOM tl.15cm podkladový beton těsnění pro DN 1000	1 3
	Celkem							TBW-Q.1 63/10 TBW-Q.1 63/6	4 1	TBR-Q.1 100-63/58	3	TBS-Q.1 100/100	6		TBZ-Q.1 100/525 KOM tl.15cm TBZ-Q.1 100/605 KOM tl.15cm TBZ-Q.1 100/875 KOM tl.15cm těsnění pro DN 1000	1 1 1 9

* označené šachty jsou spadišťové, podrobnosti viz Tabulka spadišťových šachet



...jsme tam, kde vy stavíte

Pref. kanalizační šachty	Název stavby-objektu	STRANA
--------------------------	----------------------	--------

Pref. kanalizační šachty	Název stavby-objektu	STRANA
--------------------------	----------------------	--------

 SOU zemědělské Chvaletice hospodaření se srážkovými vodami

SWECO 	Projektant	1
--	------------	---

(C) 1996-2018 Agroprojekce Litomyšl s.r.o.

Pref. kanalizační šachty	Název stavby-objektu	STRANA
--------------------------	----------------------	--------

SWECO  Projektant 1



TABULKA ŠACHTOVÝCH DEN

Prefa Brno a. s.

Poř.	Označení šachty	Schémat. značka	Označení dna	Vývod		Hlavní přívod		1.vedlejší přívod		2.vedlejší přívod		3.vedlejší přívod		4.vedlejší přívod	
1*	Š1		TBZ-Q.1 100/525 KOM tl.15cm	DN (mm)	376/300 C tř.240	DN (mm)	376/300 C tř.240	DN (mm)		DN (mm)		DN (mm)		DN (mm)	
			stupadla: ocel. s PE	Materiál	Keramo-Steinzug	Úhel β	180	Úhel β	270	Úhel β		Úhel β		Úhel β	
			žlab: beton	dh[mm]	0	dh[mm]	0	dh[mm]	0	dh[mm]		dh[mm]		dh[mm]	
			kyneta: 1/2 DN	sklon [‰]	0.0	Materiál	Keramo-Steinzug	Materiál	PE-HD Rauvia	Materiál		Materiál		Materiál	
			nástupnice: beton			sklon [‰]	0.0	sklon [‰]	0.0	sklon [‰]		sklon [‰]		sklon [‰]	
								Obtok	315/271 SN 16						
2*	Š2		TBZ-Q.1 100/605 KOM tl.15cm	DN (mm)	350/300 SN 8	DN (mm)		DN (mm)		DN (mm)		DN (mm)		DN (mm)	
			stupadla: ocel. s PE	Materiál	PE Ecopal DIN	Úhel β	180	Úhel β		Úhel β		Úhel β		Úhel β	
			žlab: beton	dh[mm]	80	dh[mm]	0	dh[mm]		dh[mm]		dh[mm]		dh[mm]	
			kyneta: 1/2 DN	sklon [‰]	5.0	Materiál	PVC KG (hladké)	Materiál		Materiál		Materiál		Materiál	
			nástupnice: beton			sklon [‰]	5.0	sklon [‰]		sklon [‰]		sklon [‰]		sklon [‰]	
						Obtok	315/297 SN 8								
3	Š3		TBZ-Q.1 100/875 KOM tl.15cm	DN (mm)	350/300 SN 8	DN (mm)		DN (mm)		DN (mm)		DN (mm)		DN (mm)	
			stupadla: ocel. s PE	Materiál	PE Ecopal DIN	Úhel β		Úhel β		Úhel β		Úhel β		Úhel β	
			žlab: beton	dh[mm]	250	dh[mm]		dh[mm]		dh[mm]		dh[mm]		dh[mm]	
			kyneta: 1/2 DN	sklon [‰]	5.0	Materiál		Materiál		Materiál		Materiál		Materiál	
			nástupnice: beton			sklon [‰]		sklon [‰]		sklon [‰]		sklon [‰]		sklon [‰]	



PREFA BRNO

...jsme tam, kde vy stavíte

Pref. kanalizační šachty

SWECO 
Sustainable engineering and design
(C) 1996-2018

Název stavby-objektu

SOU zemědělské Chvaletice hospodaření se srážkovými vodami

Projektant

Agroprojekce Litomyšl s.r.o.

STRANA

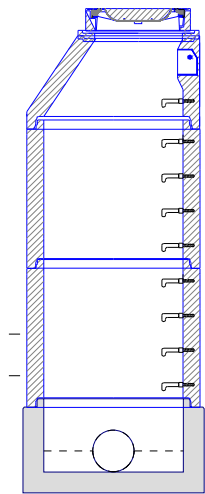
2

Prefa Brno a. s.

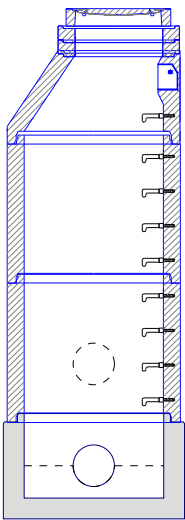
Šachta č.2 Š2

Šachta č.3 Š3

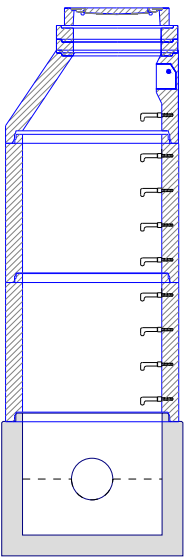
dno TBZ-Q.1 100/525 KOM tl.15c	1
skruž TBS-Q.1 100/100	2
kónus TBR-Q.1 100-63/58	1
vyr.prst. TBW-Q.1 63/6	1
poklop D 400 Begu-B-1 D400	1
těsnění pro DN 1000	3
kóta dna	239.70 m
kóta terénu	243.04 m
rozdíl kót	3.34 m
převýšení nad terénem	0.00 m
výška šachty	3.33 m
stavební výška	3.48 m
spadišťová šachta	
vzd. od okr.skruže	165 mm



dno TBZ-Q.1 100/605 KOM tl.15c	1
skruž TBS-Q.1 100/100	2
kónus TBR-Q.1 100-63/58	1
vyr.prst. TBW-Q.1 63/10	2
poklop B 125 GU-B-1 B125	1
těsnění pro DN 1000	3
kóta dna	239.30 m
kóta terénu	242.31 m
rozdíl kót	3.01 m
převýšení nad terénem	0.50 m
výška šachty	3.51 m
stavební výška	3.66 m
spadišťová šachta	
vzd. od okr.skruže	205 mm



дно TBZ-Q.1 100/875 KOM tl.15c	1
skruž TBS-Q.1 100/100	2
kónus TBR-Q.1 100-63/58	1
vyr.prst. TBW-Q.1 63/10	2
poklop B 125 GU-B-1 B125	1
těsnění pro DN 1000	3
kóta dna	239.00 m
kóta terénu	242.28 m
rozdíl kót	3.28 m
převýšení nad terénem	0.50 m
výška šachty	3.78 m
stavební výška	3.93 m



PREFA BRNO

...jsme tam, kde vy stavíte

Pref. kanalizační šachty

Název stavby-objektu

SOU zemědělské Chvaletice hospodaření se srážkovými vodami

Projektant

Agroprojekce Litomyšl s.r.o.

STRANA

3



(C) 1996-2018

TABULKA SPADIŠŤOVÝCH ŠACHET

Prefa Brno a. s.

Poř.	Označení šachty	Kóta terénu	Kóta poklopu	Kóta dna vývodu	Výška šachty	Skruž s vyústěním	Pořadí odspodu	Materiál potrubí	DN1 přívodu	Vzdálenost od dna vývodu		DN2 spadiště	Delta h [mm]	Úhel přívodu [°]	Obklad náraz.stěny	
		[m n.m.]	[m n.m.]	[m n.m.]	[m]				[mm]	[mm]	[mm]	[mm]			materiál výška	šířka plocha
1	Š1	243.04	243.03	239.70	3.33	TBS-Q.1 100/100	2	PE-HD Rauvia	300	690	165	bez obtoku		270		
2	Š2	242.31	242.81	239.30	3.51	TBS-Q.1 100/100	2	PVC KG (hladké)	300	810	205	bez obtoku		180		



PREFA BRNO

...jsme tam, kde vy stavíte

TABULKA ŠACHTOVÝCH POKLOPŮ

Prefa Brno a. s.

Poř.	Označení šachty	Třída zatížení	Označení poklopu	Popis poklopu	Úprava kolem poklopu	Výška poklopu [mm]	Počet
1	Š1	D	D 400 Begu-B-1 D400	bez odvětrání, rám BEGU-R-1, poklop BEGU-B-1 D400	ohumusování a osetí	160	1
2	Š2	B	B 125 GU-B-1 B125	s odvětráním, rám BEGU - DIN 4271-R1, poklop GU-B-1 B125	ohumusování a osetí	125	1
3	Š3	B	B 125 GU-B-1 B125	s odvětráním, rám BEGU - DIN 4271-R1, poklop GU-B-1 B125	ohumusování a osetí	125	1
	Celkem	D	D 400 Begu-B-1 D400	bez odvětrání, rám BEGU-R-1, poklop BEGU-B-1 D400		160	1
		B	B 125 GU-B-1 B125	s odvětráním, rám BEGU - DIN 4271-R1, poklop GU-B-1 B125		125	2



PREFA BRNO

...jsme tam, kde vy stavíte

Pref. kanalizační šachty

SWECO 
Sustainable engineering and design
(C) 1996-2018

Název stavby-objektu

SOU zemědělské Chvaletice hospodaření se srážkovými vodami

Projektant

Agroprojekce Litomyšl s.r.o.

STRANA

5